

设计单位：



建盟设计集团有限公司
建筑、风景园林工程设计甲级：A135008723
城乡规划编制甲级：[建]城规编(161391)
市政行业、人防工程设计乙级：A235008720
公路行业（公路）专业乙级：A135008723

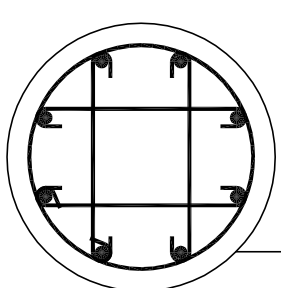
备注：

版本号	日期	版本号	日期
图纸专用章			

工程名称：
南京信息工程大学滨江学院
信大印象·景观设计

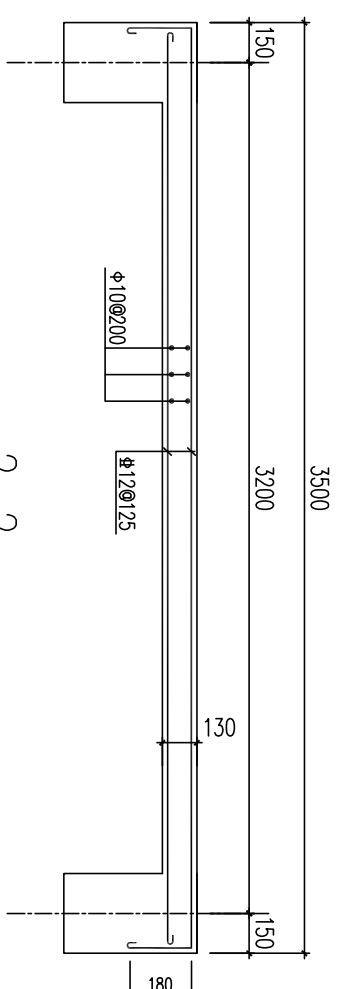
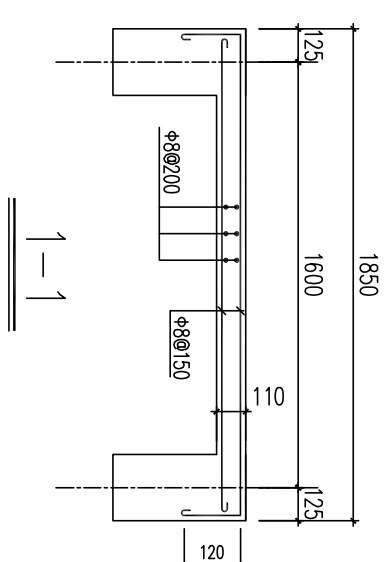
建设单位：
南京信息工程大学

审定	陈诚	审核	林巧巧
工程负责人	林巧巧	专业负责人	纪任铨
专业负责人	纪任铨	审核	纪任铨
校对	孙勇	设计	王康
制图	王康	图名：	亲水栈道上部结构图



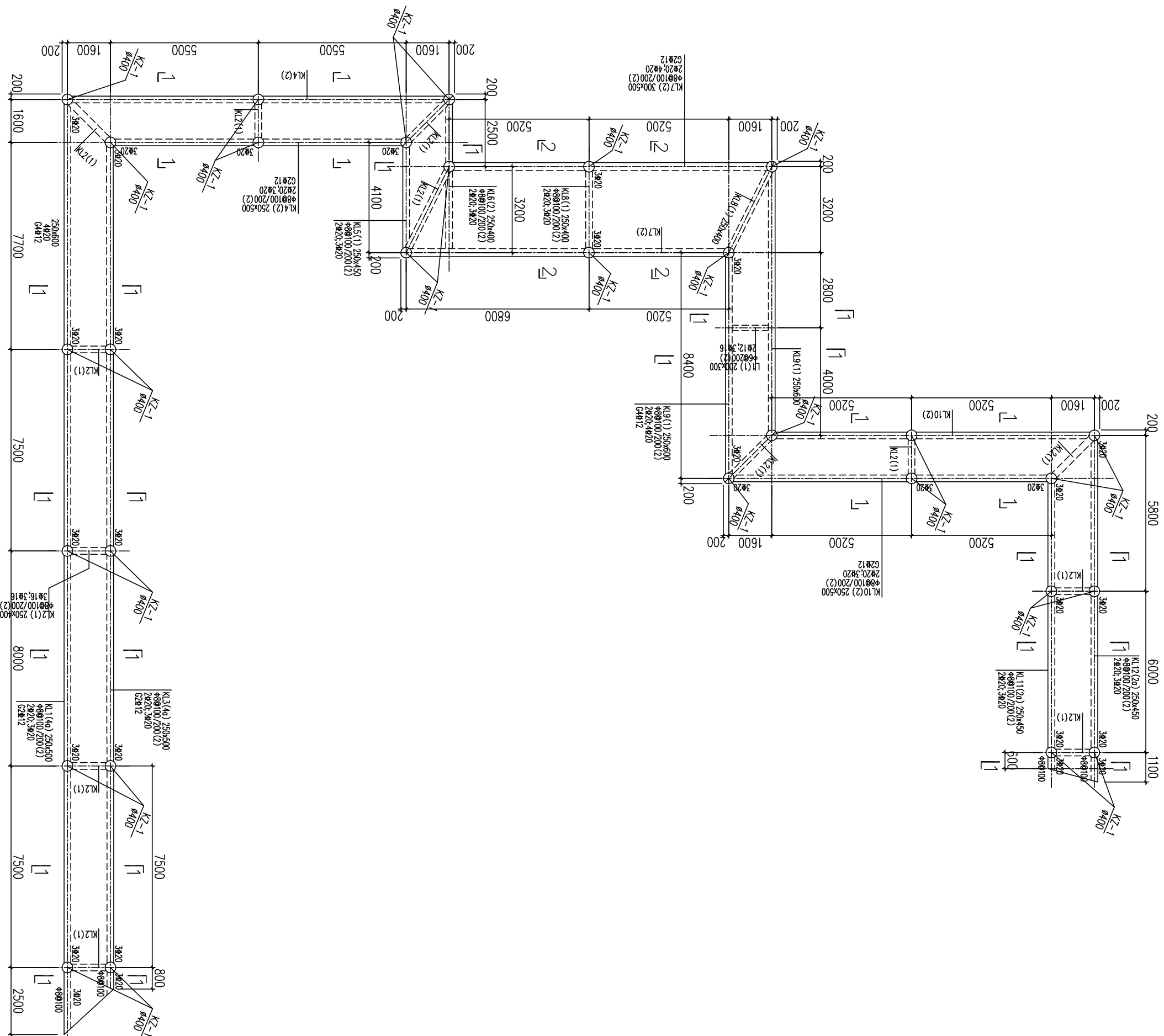
KZ-1
Φ=400
8Φ16
Φ8@100/200

KZ-1详图



附注：

- 亲水栈道的抗震等级为三级，构造措施为三级。
- 该结构均采用C35抗渗混凝土，抗渗等级P6。最大水胶比：0.55，最小水泥用量：300kg/m³，最大氯离子含量：0.20%，最大碱含量：3kg/m³。
- 钢筋：Φ(HPB300)；Φ(HRB400)。
- 混凝土保护层厚度：梁柱 30mm；板 20mm。
- 未定位的梁均轴线居中。
- 梁、柱配筋构造要求除特别说明外按图集16G101-1要求施工。
- 板顶具体标高根据现场实际情况结合建筑、装修图纸确定。



结构布置图