

设计单位:

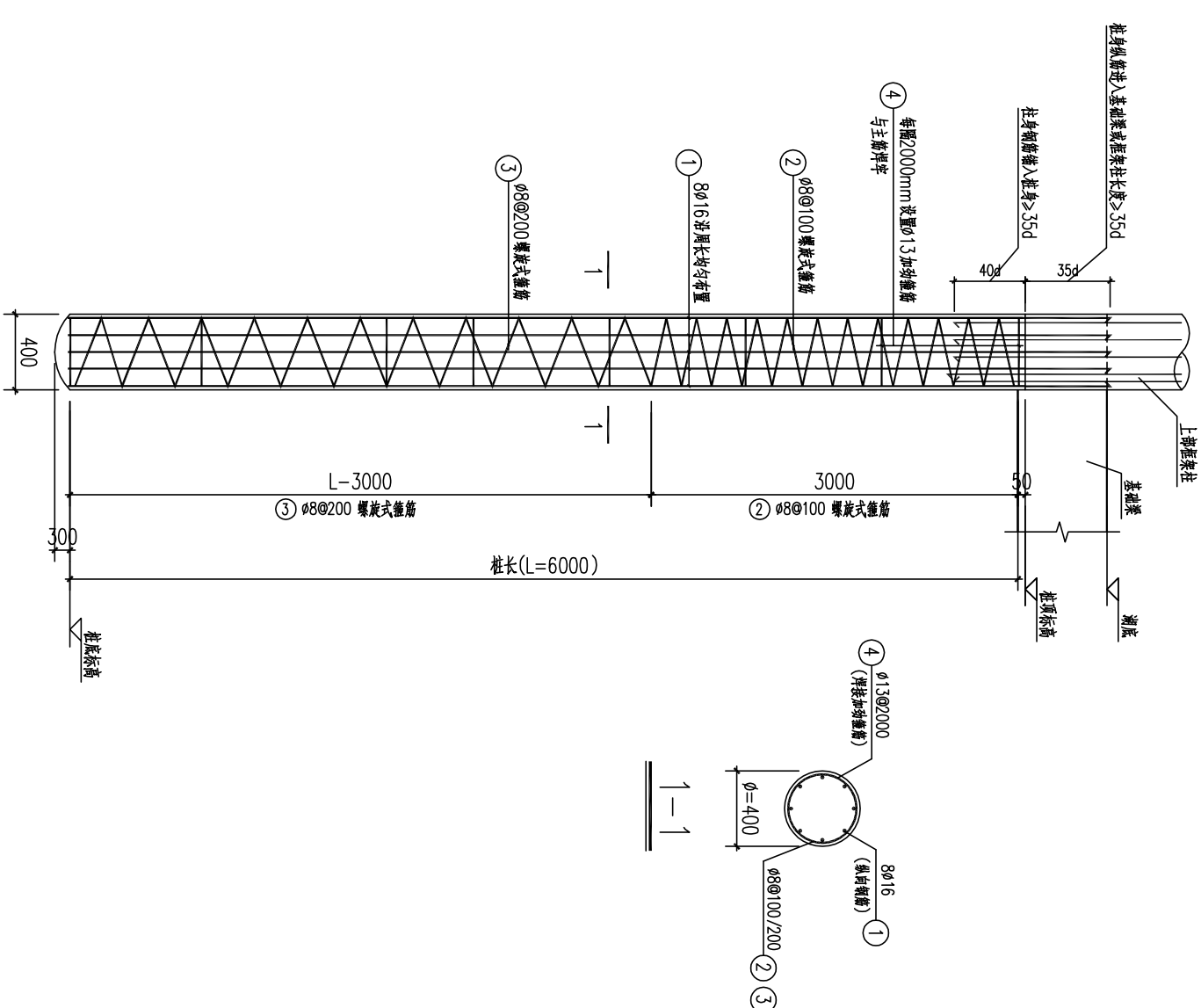


建盟设计集团有限公司

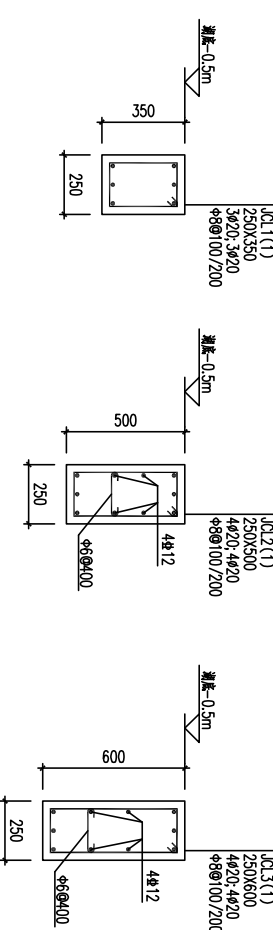
注：备

附注:

1. 本工程采用粘土素填土, 桩长均 6 m。
2. 桩径 $\phi=400\text{mm}$, 单桩竖向极限承载力标准值 $Q_{sk} = \frac{600}{1.5} \text{ kN}$, 单桩竖向承载力特征值 $f_{sk} = \frac{300}{1.5} \text{ kN}$ 。
3. 材料: 桩身混凝土 C30 (水胶比 ≤ 0.55 , 28d 抗压强度 $f_{cu} \geq 40.0 \text{ kg/cm}^2$), 桩身石子含量 $\leq 20\%$, 碱含量 $\leq 3.0 \text{ kg/m}^3$ 。
4. 桩身保护层厚度 55mm。
5. 锚固: HRB500 (ϕ), HRB400 (矩)。
6. 桩进入基岩深度应大于 50mm。



图详基桩



基础梁详图

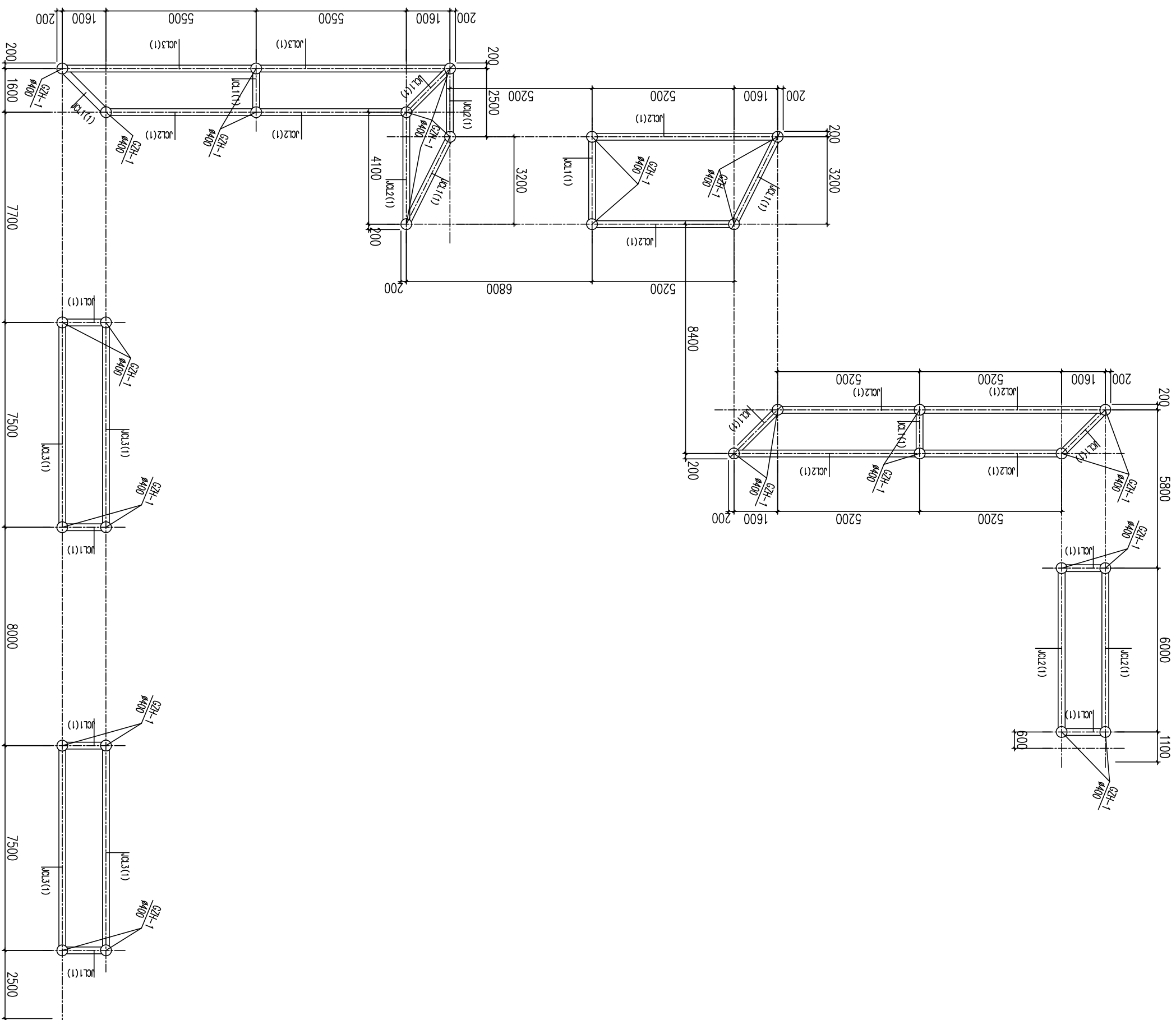


图 3 布基桩

工程编号		
图 别	景 施	
图 号	园详-2.02.3	
日 期	2021.04	